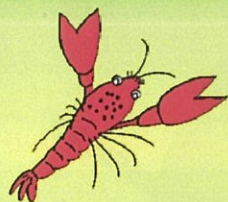


(一社) 北部九州河川利用協会 令和3年度河川利用推進事業

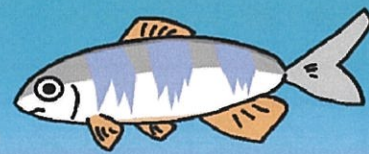


# ふるさとの みずべであそぼう!!



日時：令和3年8月1日(日)

9:30~13:00(9:00受付開始)



場所：伊万里市大川町駒鳴の水辺施設(松浦川)  
『ウォーターフロントこまなき』

参加費：一人500円(維持管理協力金+昼食代+傷害保険加入)

対象者：小学生及び幼稚園・保育園の年長組

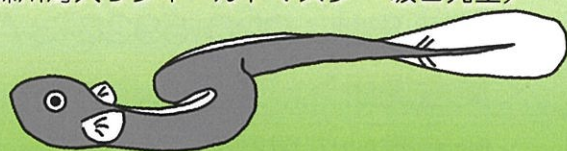
募集人数：25名程度(先着順、7月25日締切)

内容：川遊び・生き物探し(講師：北九州魚部 深川先生)  
カヌー・SUP体験(講師：森川海人コフィールドマスター 坂口先生)

昼食：ピザ、押し寿司

主催：駒鳴集落を守る会

協力団体：朝日テクノ株式会社

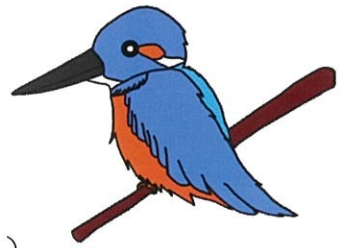


  
MORIKAWAKAITO  
PROJECT

# ふるさとのみずべであそぼう!!

## 【申込方法】

- ・下記の申込書に必要事項を記入の上、FAXで申し込んでください。
- ・メールでお申込みの場合は下記内容を記入してご送信ください。
- ・7月25日（日）締切りです。
- ・子どもみでの参加はできません。（保護者以外の引率者との参加も可能です。）
- ・応募者多数の場合は、先着順となります。結果は全員にお知らせします。
- ・当日は熱中症予防のため、水分（スポーツドリンク、経口補水液等）や塩飴等をご準備ください。



【申込用紙】 ※本申込書にて頂いた個人情報は、目的以外の利用や第三者への情報提供は行いません。

ふりがな		学年	年生	男	アレルギー
氏名		年齢	歳	・女	無・有（ ）
ふりがな		学年	年生	男	アレルギー
氏名		年齢	歳	・女	無・有（ ）
ふりがな		学年	年生	男	アレルギー
氏名		年齢	歳	・女	無・有（ ）
ふりがな		学年	年生	男	アレルギー
氏名		年齢	歳	・女	無・有（ ）
ふりがな		年齢	歳	男	アレルギー
引率者氏名				・女	無・有（ ）
住所	〒	—		TEL	
				メール アドレス	
ふりがな		年齢	歳	男	アレルギー
引率者氏名				・女	無・有（ ）
住所	〒	—		TEL	
				メール アドレス	

### ＜お申込先＞

伊万里市大川コミュニティーセンター

FAX：0955-29-3161

野崎 忠秋（主催者代表）

FAX：0955-29-2110

E-mail：t-nozaki@m2.ihn.jp

### ＜お問い合わせ先＞

野崎 忠秋：090-5926-3777

### ＜集合場所＞

駒鳴運動広場駐車スペース

