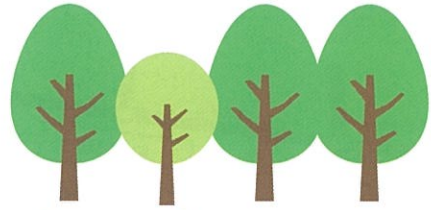


# 木育推進員



## 養成講座（初級）開催

この養成講座は、森林・樹木・環境に関するイベントや、木を活用したものづくりを企画・運営することができるスタッフを養成する講座です。

子どもたちに身近な森林環境を考える機会や、ものづくりの場を提供することも可能になります。

講座を修了された方には、熊本大学より「木育推進員」の終了証書を授与いたします。

### 佐賀会場

## 9月5日(日)

- ・時間 9時00分～17時00分
- ・会場 アバンセ第1研修室
- ・内容 講義及び実習
- ・定員 20名(要事前お申込み)
- ・参加費 無料(※実習材料費:1,000円)

### 鳥栖会場

## 9月11日(土)

- ・時間 9時00分～17時00分
- ・会場 サンメッセ鳥栖3F大会議室2
- ・内容 講義及び実習
- ・定員 20名(要事前お申込み)
- ・参加費 無料(※実習材料費:1,000円)



参加お申し込み〆切：8月26日(木) ※先着順で定員になり次第、〆切らせていただきます。

### 木育推進員養成講座内容

- 木育の意義
- 社会的役割
- 教授・支援方法
- 木工具の基礎知識
- 説明の仕方
- 木育活動の企画・運営方法
- 木育活動の計画

※講座の内容は都合により変更となる場合があります。

### 新型コロナウイルス感染防止対策

会場では新型コロナウイルス感染症拡大防止対策として、マスクの着用・手洗い消毒・検温をお願いします。

皆様のご協力をお願いいたします。



### 講師紹介



### 田口 浩継 (熊本大学教育学部教授)

1960年熊本生まれ。熊本大学大学院修了、博士(公共政策学)

幼児から高齢者を対象に全国各地で年間1万人に木育の出前講座・講演会やものづくり活動の場を提供。

木育推進員養成講座の講師も務め、11年間に2,285名の木育指導員を養成。





9月5日(日) 佐賀会場(アバンセ)

9月11日(土) 鳥栖会場(サンメッセ鳥栖)



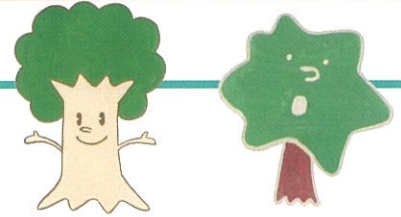
主催・お問い合わせ



認定NPO法人  
とす市民活動ネットワーク



認定NPO法人とす市民活動ネットワークは  
「グッドガバナンス」認証団体です。



住所：佐賀県鳥栖市本鳥栖町 537-1 フレスポ鳥栖 2階  
※休館日/水曜日  
TEL：(0942) 80-7184 FAX：(0942) 80-8122  
MAIL：tosusiminkatudou@kii.bbiq.jp  
後援：佐賀県 鳥栖市 鳥栖市教育委員会

参加お申込み

参加ご希望の方は、WEB、お電話、FAX のいずれかでお申し込みください。お申し込み〆切：8月26日(木)  
※先着順で定員になり次第〆切させていただきます。

お電話で参加お申込み

☎ (0942)80-7184  
受付時間/ 10:00-19:00 (休館日/水曜日)

WEBサイトから参加お申込み

<https://npo-tosunet.org/>  
とす市民活動ネットワーク 検索



☎ (0942)80-8122

下記のお申込票にご記入いただきまして、FAX 送信してください。

申込日： 年 月 日

FAXで参加お申込み

※お名前は修了書に記載するため、楷書でお願いいたします。

受講講座名	<input type="checkbox"/> 9月5日(日)【佐賀会場参加】 <input type="checkbox"/> 9月11日(土)【鳥栖会場参加】	
フリガナ		
氏名	生年月日	年 月 日
※楷書でお願いします		
住所		
電話番号	E-MAIL	
所属団体名	<input type="checkbox"/> 所属していない <input type="checkbox"/> 所属団体名 ( )	